

## PSI Параллельный Сейсмический Инструмент

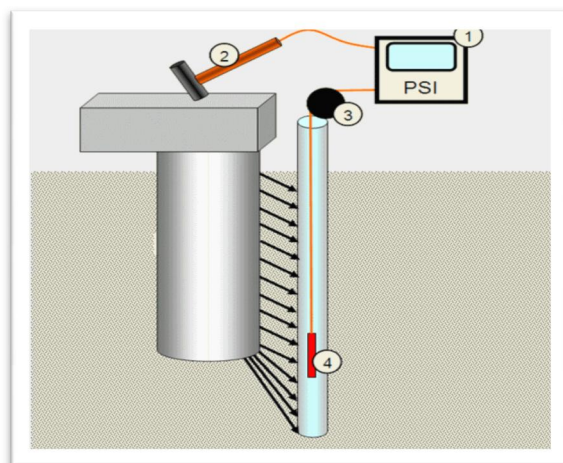


PSI использует метод, известный как параллельный акустический импеданс для установления глубины существующих фундаментов (в частности свай), где надстройка исключает доступ к голове сваи.

Испытания требует установки пластиковой трубки параллельного доступа, и как можно ближе к испытываемой свае. Трубка наполненная водой, должна проводиться до глубины превышающей предполагаемую длину сваи с перевесом в 8-10 м,. В ненасыщенных почвах трубы должны быть прочно залиты в отверстие, чтобы добиться хорошего акустического контакта с окружающей почвой.

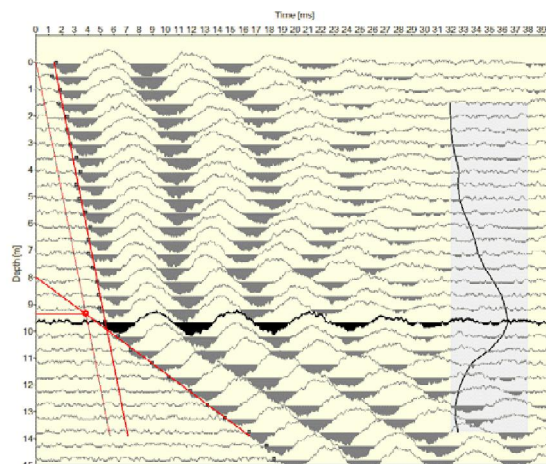
### Компоненты системы:

1. PSI инструмент
2. Кувалда, оснащенная триггером переключения
3. Цифровой измеритель глубины (опционально беспроводной)
4. Гидрофон



### Работа:

Во время снижения гидрофона по трубке заполненной водой, сигналы от ударов молотка по надстройке принимаются гидрофоном и передаются в компьютер, который подключен к прибору. Когда все импульсы, собранные таким образом выстраиваются соответственно глубине, они демонстрируют типичный срыв в склон на глубине, где находится конец сваи.



### Преимущества:

Простота в использовании: Как правило, достаточно менее одного дня для самообучения. Никакого дополнительного дорогостоящего обучения не требуется. Подключение к ПК / ноутбуку через стандартный порт USB. Помощь в интерпретации результатов.

## PSI—Техническая спецификация

Физические	Корпус	Прочный, защищенный от внешних воздействий, влагозащищенный
	Габариты (мм)	430Д x 325Ш x 105В (только прибор)
	Вес	2.6 кг (только прибор) 4.2 кг (с обычным компьютером) 15.0 кг (обычная поставка)
	Температурный диапазон	Рабочий :- 25 - + 60 (°C) Хранения :-40 - + 70 (°C)
Питание	Внутреннее	Перезаряжаемый Литий-ионный аккумулятор.Время работы :Полный рабочий день
	Внешнее	100 ~ 240В AC работа\зарядка , 12В DC
Стандарты	AFNOR NF P94-160-3	Полностью соответствует или превосходит
Технические	Гидрофон	20Гц ~ 1кГц в корпусе из
	Кабель	Съемный прочный полиуретановый на катушке.
	Частота дискретизации	50кГц (20мс разрешение)
	Усиление	8 уровневый автоматический контроль усиления (AGC)
	Глубина	24-бит счетчик. ошибка <0.1%
Производительность	Длина сваи	1 м до 145 м
	Производительность труда	10-15 мин (обычно) на сваю
	Хранение	неограниченно
Требования к компьютеру		Windows XP/Vista/Win7. Разрешение 800x600
Отчет		Время распространения vs. глубина
		Глубина конца сваи
	Язык интерфейса	Многоязыковой отчет в формате MS Word
Опции	Кабельные катушки	50м, 100м, 150м или любая по заказу клиента