

CHUM

CHUM (Cross Hole Ultrasonic Monitor) использует метод межскважного акустического каротажа Crosshole Sonic Logging (CSL) для контроля качества глубоких фундаментов с высокой разрешающей способностью.

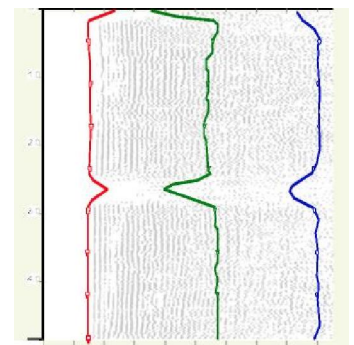
Система использует ультразвуковые волны, посылаемые от излучателя к приемнику, в то время как они находятся в заполненных водой трубках расположенных внутри бетонной конструкции. Измеренное время распространения и амплитуда сигнала напрямую зависят от качества бетона. Система CHUM также поддерживает другие методы контроля: 2D и 3D томография, метод Single Hole Ultrasonic Testing (SHUT)



Система CHUM (компьютер в комплект не входит)

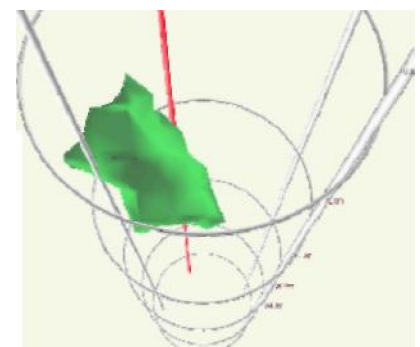
Основные особенности:

- Легкость в использовании; Простое и понятное программное обеспечение позволяет освоить прибор менее чем за день. Не требуется дополнительного дорогостоящего обучения
- Мощные возможности томографии
- В отличие от других систем на основе встроенного компьютера (который вскоре может стать устаревшим) CHUM подключается к порту USB вашего обычного компьютера, ноутбука или планшетного компьютера.



Базовый комплект CHUM все необходимое для CSL и 2D томографии:

- CHUM прибор, два ультразвуковых преобразователя, две катушки с кабелем 50 м, два шкива с глубиномером, кабели питания и адаптер питания от сети переменного тока
- Дополнительно: катушки с кабелем 100м/150м, 3D томография
- Программное обеспечение для отображения, тестирования и анализа
- Помощь в интерпретации результатов
- Трехлетняя гарантия



CHUM Технические характеристики		
Физические характеристики	Корпус	Прочный, влагозащищенный.
	Габариты	430мм Д x 325мм Ш x105мм В (только прибор)
	Вес	3.8 кг (только прибор)
		5.0 кг (прибор с планшетным компьютером)
		16.0 кг (Стандартная поставка)
	Температурный диапазон	Рабочий : -25°C - + 60°C Хранение : -40°C - +70°C
Источник питания	Внутренний	Перезаряжаемая литий ионная батарея 11.1В 4.4Ач (продолжительность работы 2 дня)
	Внешний	100-240V AC работа\зарядка
Соответствие стандартам	ASTM D6760 –08	Соответствует или превосходит
Технические характеристики	Преобразователи	Преобразователи приемо-передающие , с рабочей частотой 50кГц, диаметром 25 мм
	Кабели	Прочный заменяемый полиуретановый кабель на катушке
	Частота	500кГц (с разрешением 2μS)
	Усиление	8 уровневый автоматический контроль усиления (AGC)
	Счетчики глубины сваи	Два 24-бит счетчика с ошибкой <0,1%
Производительность		
	Расстояние между трубами	до 4м в хорошем бетоне
	Производительность	До 3000м/день одним оператором
	Хранение	неограничено
Системные требования	Компьютер (минимум)	Windows 2000/XP/Vista/Win7. Разрешение дисплея 800x600
Вывод данных	Отчет	Время распространения, энергия
		и кривые скорости волны , параметрические данные и 3D томография
	Язык	Многоязыковой интерфейс
Опции	Катушки с кабелем	50м, 100м, 150м или длина по запросу заказчика
	Программное обеспечение	3D томография
	Альтернативный источник питания	12V DC автомобильный источник питания

